



# allure™

EXPRESS | EXPRESS PLUS

RIGID CORE 4,5/0,30 MM

RIGID CORE 5,2/0,55 MM





RIGID CORE SPC CLICK

# EEN ZEER DUURZAME KEUZE

## MAAK KENNIS MET ALLURE

Rigid Core-vloermateriaal, onze nieuwe schitterende serie vloermateriaal. Met de Express- en Express Plus-collecties is er de perfecte keuze voor iedereen. Beide Allure-collecties zijn duurzaam, dimensioneel stabiel en waterdicht. Dankzij de keramische korrelcoating is het oppervlak vuilbestendig en gemakkelijk te verzorgen.

Kies uit een inspirerende selectie trendy kleuren - van verzadigde, warme bruintinten tot en met de koelere grijs tinten. Deze collectie beschikt over de geavanceerde DROPLock 100™-technologie om de unieke vergrendelverbinding te faciliteren die de installatiesnelheid drastisch verhoogt.

	Allure Express	Allure Express Plus
Totale dikte	4.5 mm	5.2 mm
Slijtlaag	0.3 mm	0.55 mm
Afmeting	1220 x 179 mm	1220 x 226 mm
Classificatie	32	34



**TUNDRA HONEY**  
S12001  
179 x 1220 x 4.5 mm



**TUNDRA FJALL**  
S12002  
179 x 1220 x 4.5 mm



**TUNDRA MIST**  
S12003  
179 x 1220 x 4.5 mm



**MARKHAM LIGHT**  
S12004  
179 x 1220 x 4.5 mm



**MARKHAM DARK**  
S12005  
179 x 1220 x 4.5 mm



**AMSTERDAM WHITE**  
S12006  
179 x 1220 x 4.5 mm



**AMSTERDAM NATURAL**  
S12007  
179 x 1220 x 4.5 mm



**SAWN WOOD**  
S12008  
179 x 1220 x 4.5 mm



**GOLDEN LIGHT**  
S20001  
226 x 1220 x 5.2 mm



**GOLDEN ARCTIC**  
S20002  
226 x 1220 x 5.2 mm



**SMOKEY ALMOND**  
S20003  
226 x 1220 x 5.2 mm



**SMOKEY SILVER**  
S20004  
226 x 1220 x 5.2 mm



**TORINO CHIARO**  
S20005  
226 x 1220 x 5.2 mm



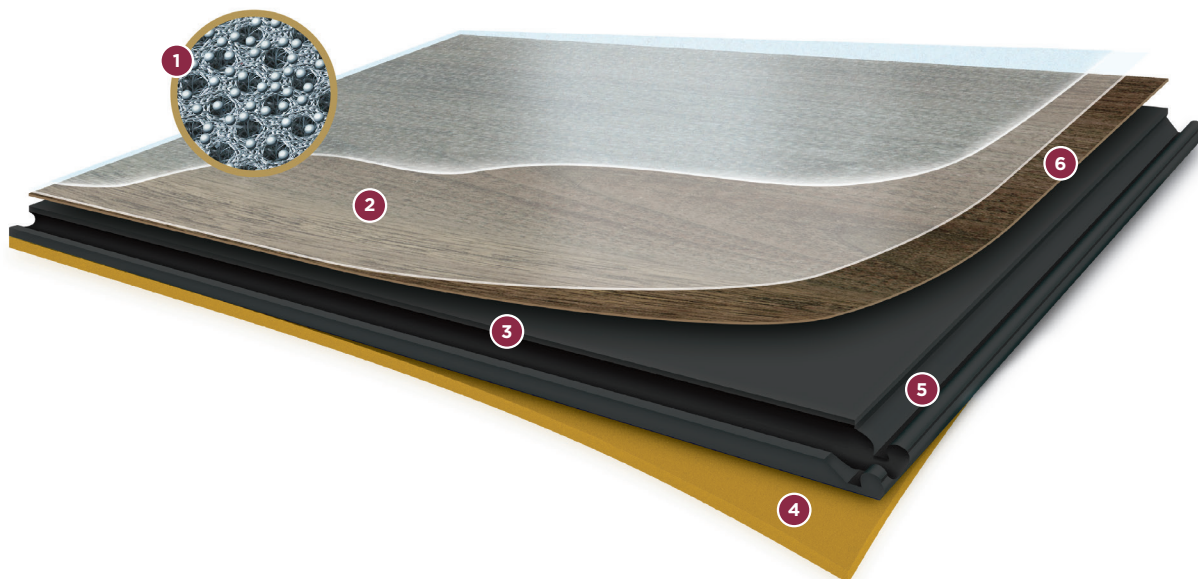
**COMO CANTU**  
S20006  
226 x 1220 x 5.2 mm



**GOTHAM ARGENTO**  
S20007  
226 x 1220 x 5.2 mm



**GOTHAM NATURE**  
S20008  
226 x 1220 x 5.2 mm



## 1 URETHAAN COATING MET KERAMISCHE KORRELDEELTJES

Microscopische keramische deeltjes zwevend in een UV-behandelde urethaan coating voor superieure bestendigheid tegen slijtage en vlekken en eenvoudige verzorging en onderhoud.

## 2 HELDERE SLIJTLAAG VAN VINYL

Transparante vinyl slijtlaag zorgt voor een zeer langdurige bescherming tegen krassen en schuren.

## 3 VASTE POLYMEERKERN

Een waterbestendige vaste polymeer composietkern met hoge dichtheid, die hard, sterk, maatvast en vervormingsbestendig is.

## 4 GELUIDDEMPENDE ONDERLAAG

Een vooraf aangebrachte onderlaag die overgedragen geluid tot een minimum beperkt, schokabsorberend is en voor warmte en comfort onder uw voeten zorgt, en helpt om verdere ondervloerimperfecties te verbergen.

## 5 DROPSLOCK 100® TECHNOLOGIE

Eindverbindingen maken gebruik van DROPSLOCK 100®-technologie om een aansluiting met neerklapvergrendeling te vereenvoudigen, waardoor de installatiesnelheid drastisch wordt verhoogd en de bovenoppervlakken van nevenliggende planken worden uitgelijnd.

## 6 IN HOGE RESOLUTIE GEDRUKTE DECORATIEVE FILM

In hoge resolutie gedrukte film levert de schoonheid en het realisme van natuurlijk hout met een levendige helderheid.

### FYSIEKE EIGENSCHAPPEN & VERPAKKING (ZWEVENDE, MEERLAAGSE, MODULAIRE VLOERBEKLEDING)

Collectie	Allure Express 0.30 SPC CLICK	Allure Express Plus 0.55 SPC CLICK
Constructie Geëxtrudeerde vinylkern Integrale	3,5 mm (inclusief bedrukte dessinfolie) 1,0 mm IXPE	4,2 mm (inclusief bedrukte dessinfolie) 1,0 mm IXPE
Gebruik	Commercieel en residentieel gebruik	Commercieel en residentieel gebruik
Afmeting	1220 x 179 mm	1220 x 226 mm
Slijtlaag	0.30 mm / 12 mil	0.55 mm / 22 mil
Randdetail	4 zijden microaafschuiningsrand	4 zijden microaafschuiningsrand
Afwerking	CB Coating	CB Coating
Embossing	Natuurlijke nerf	Natuurlijke nerf
Totale dikte	4,5 mm	5,2 mm
Planken/doos	12	8
Massa per oppervlakte-eenheid	19,4 kg	19,4 kg
Inhoud/doos	2,62 m <sup>2</sup>	2,21 m <sup>2</sup>
Inhoud/pallet	50 dozen (131,75 m <sup>2</sup> )	48 dozen (105,88 m <sup>2</sup> )
Inhoud/container	20 Pallets/Container (2635 m <sup>2</sup> )	21 Pallets/Container (2223,6 m <sup>2</sup> )
Beperkte commerciële garantie	10 jaar	Materiaal: 20 jaar (100%) Arbeidskosten: 10 jaar (pro rata)

## EUROPESE / INTERNATIONALE NORMEN - CE-CERTIFICERING / TESTEN

Omschrijving	Standaard	Symbool	Voorwaarden	Resultaten
CE Certificaat	EN 14041		Zie onderstaande normen	Zie resultaten hieronder
Brandgedrag (en rookproductie)	EN 13501-1 EN ISO 9239-1 EN ISO 11925-2		<b>Bfl - s1 Classificatie</b> Kritieke Flux: $\geq 8.0 \text{ kJ/m}^2$ Vlamuitbreiding: $\leq 150 \text{ mm}$ within 20s Rookwaarde als % x min: $\leq 750$	Voldoet aan voorwaarden
Inhoud van PCP (pentachlorophenol)	EN 717-1		Klasse E1: Uitstoot $\leq 0.124 \text{ mg/m}^3$	Voldoet aan voorwaarden
Formaldehyde Uitstoot	EN 12673:1999		$< 5 \text{ ppm}$	Voldoet aan voorwaarden
Slipweerstand (Droog)	EN 13893		Klasse DS: Wrijvingscoëfficiënt $\geq 0.30$	Overtreft voorwaarden
Statisch elektrische eigenschappen	EN 1815, Methode A		Antistatische vloer: $\leq 2.0 \text{ kV}$ (Absolute waarde)	Voldoet aan voorwaarden/ antistatisch
Thermische weerstand Warmtegeleiding	EN 12664		N.v.t. (geen officiële vereisten)	TR= $0,054 \text{ (m}^2\cdot\text{K)/W}$ TC= $0,099 \text{ W/m}\cdot\text{k}$

## EUROPESE / INTERNATIONALE NORMEN - PRODUCTIE EN GEBRUIK (EN 16511)

Omschrijving	Standaard	Symbool	Voorwaarden	Resultaten
Classificatie (gebruiksniveau)	EN 16511 EN ISO 10874		<b>Express:</b> Commercieel gebruik - General (Klasse 32)  <b>Express Plus:</b> Commercieel gebruik - zeer sterk (Klasse 34)	Voldoet aan voorwaarden (Zie resultaten hieronder)
Slijtageweerstand IP, methode A	EN 13329, Annex E		<b>Express:</b> $\geq 2,000$ cycli <b>Express Plus:</b> $\geq 4,000$ cycli	Overtreft voorwaarden
Stootvastheid (grote kogel)	EN 13329+A1, Annex F		Geen scheuren	Overtreft voorwaarden
Bestendigheid tegen zwenkwielen	EN 425		<b>Express:</b> Na 1000 cyclussen: geen schade aan het oppervlak, geen delaminatie, scheuren of breuken <b>Express Plus:</b> Na 25.000 cyclussen: geen schade aan het oppervlak, geen delaminatie, scheuren of breuken	Voldoet aan voorwaarden
Verschuiven van een meubelpoot	EN 424		Geen zichtbare schade	Voldoet aan voorwaarden
Residuele indruk	EN ISO 24343-1		<b>Express:</b> $\leq 0.20 \text{ mm}$ <b>Express Plus:</b> $\leq 0.15 \text{ mm}$	Overtreft voorwaarden
Vlekgevoeligheid [graad, per groep]	EN 438-2 (groep 1 & 3 - slechts 10 minuten)		Groep 1, 2 & 3: Graad 5	Voldoet aan voorwaarden
Sterkte verbinding	ISO 24334		<b>Express:</b> Lange zijde $\geq 2.0 \text{ kN/m}$ Korte zijde $\geq 3.5 \text{ kN/m}$ <b>Express Plus:</b> Lange zijde $\geq 1.0 \text{ kN/m}$ Korte zijde $\geq 1.5 \text{ kN/m}$	Voldoet aan voorwaarden
Dimensionele stabiliteit bij blootstelling aan hitte	EN ISO 23999		$\leq 0.25\%$	Overtreft voorwaarden
Lengte (l)			$l \leq 1500 \text{ mm}$ : $\Delta l \leq 0.5 \text{ mm}$ $l > 1500 \text{ mm}$ : $\Delta l \leq 0.3 \text{ mm/m}$ (van nominale waarde)	Voldoet aan voorwaarden
Breedte (w)	ISO 24337		$\Delta w^{\text{avg}} \leq 0.10 \text{ mm}$ (van nominale waarde) $w^{\text{max}} - w^{\text{min}} \leq 0.20 \text{ mm}$	Voldoet aan voorwaarden
Haaksheid (q)			$q^{\text{max}} \leq 0.20 \text{ mm}$	Voldoet aan voorwaarden
Rechtheid van de kanten (s)			$s^{\text{max}} \leq 0.30 \text{ mm/m}$	Voldoet aan voorwaarden

## EUROPESE / INTERNATIONALE NORMEN - AANVULLENDE PRESTATIES EN VEILIGHEID

Omschrijving	Standaard	Symbool	Voorwaarden	Resultaten
Kleurvastheid (licht)	ISO 105-B02, Methode 3		$\geq$ Graad 6	Voldoet aan voorwaarden
Slipweerstand (Nat)	DIN 51130	N/A	Graad R10: $\geq 10^\circ$ en $< 19^\circ$	Overtreft voorwaarden
Reductie van het loopp geluid <sup>2)</sup>	EN ISO 10140-3 ISO 717-2 EN ISO 140-8		N/A	Express: 16dB Express Plus: 17dB

### Voetnoten

- 1) Beperkte garantie: Zie alle Algemene voorwaarden van onze garanties op [www.allure-innovation.com](http://www.allure-innovation.com)  
2) Reductie van het loopp geluid (EN ISO 10140-3, ISO 717-2, EN ISO 140-8):  $\Delta LW$  = Gewogen vermindering van het geluidsdruk niveau



ERME Office: T +31 (0) 88 1662500  
HMTX Global E info@allureinnovation.com  
Argon 37a W www.allure-innovation.com  
4751XC Oud Gastel  
The Netherlands

ELEPR-EN

ALLURE EXPRESS  
TUNDRA FJALL S12002

